



40 anos  
ATEAL  
PLANEJAMENTO/22

QUAIS QUE MIL PASSADAS

ATEAL

1982

ATEAL  
VEDUTA

ATEAL  
ASSOCIAÇÃO  
TERAPÊUTICA  
AUDITIVA E

SURF



## SUMÁRIO

DIRETORIA EXECUTIVA - 2020-2022	3
VISÃO, MISSÃO E VALORES	5
PILARES DE GOVERNANÇA, CULTURA, RISCO, ESTRATÉGIAS E BOAS PRÁTICAS	6
ORGANOGRAMAS	7
PROFISSIONAIS ENVOLVIDOS	9
PROGRAMAS E SERVIÇOS	10
PLANEJAMENTO - 2022	18
METAS - 2022	19
CALENDÁRIO - 2022	26

## DIRETORIA EXECUTIVA 2020-2022



Wagner Gudson Marques / Presidente



José Rubens Ferreira / Vice-presidente



Freder Diogo Rebutini  
1º Secretário



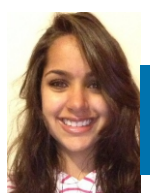
Eusébio Pereira Santos  
2º Secretário



Mauro Sérgio Righi  
1ª Tesoureiro



Edison Sarti  
2º Tesoureiro



Juliana Domingues Espíndola  
1º Conselho Fiscal



Líliliane Ednéia Pellegrine  
2º Conselho Fiscal



Luiz Antonio Stocco  
3º Conselho Fiscal



Paulo Windlin  
1º Suplente Conselho Fiscal



Wilson Roberto Gaspari  
2º Suplente Conselho Fiscal



Gabriela de Oliveira Santos  
3º Suplente Conselho Fiscal

## DIRETORIA EXECUTIVA 2020-2022

### RESPONSABILIDADE JURÍDICA

Presidente Executivo - Wagner Gudson Marques  
Vice-presidente - José Rubens Ferreira  
1º Secretário - Freder Diogo Rebughini  
2º Secretário - Eusébio Pereira Santos  
1ª Tesoureiro - Mauro Sérgio Righi  
2º Tesoureiro - Edison Sarti  
1º Conselho Fiscal - Juliana Domingues Espíndola  
2º Conselho Fiscal - Liliane Ednéia Pellegrine  
3º Conselho Fiscal - Luiz Antonio Stocco  
1º Suplente Conselho Fiscal - Paulo Windlin  
2º Suplente Conselho Fiscal - Wilson Roberto Gaspari  
3º Suplente Conselho Fiscal - Gabriela de Oliveira Santos

### CONSELHO CONSULTIVO

Araken Martinho  
Celso Norberto  
Ilana Marques  
José Roberto Belesso  
João Iotti Sergio Palazzo  
Theo Argentin  
\* Reuniões Semestrais

### CONSELHO TÉCNICO

Drª Laura Gomes Valli  
Fga. Tânia Pereira  
Fga. Daniela Pottes de Souza Resende  
Isis Stella G.M. Parmezano

### SUPERINTENDÊNCIA

Mariza Cavenaghi Argentino Pomilio

### ASSESSORIA JURÍDICA

Dra Maria Roseli Maestrello

### CONSELHO GESTOR

Mariza Cavenaghi Argentino Pomilio  
Dra. Maria Roseli Maestrello  
Isis Stella G. M. Parmezano  
Fga. Tânia Pereira  
\* Reuniões Semanais

### COMITÊ DE CONDUTA/ ÉTICA E OUVIDORIA

Drª Maria Roseli Maestrello  
Fga. Tânia Pereira  
Tatiane Regina Frasson Rocha



## DIRETORIA EXECUTIVA 2020-2022

### COMISSÃO DE CONDUTA E ÉTICA DO CONSELHO ADMINISTRATIVO

Mauro Sergio Righi  
Luiz Antonio Stocco  
Wagner Gudson Marques

### COMITÊ DE LEI GERAL DE PROTEÇÃO DE DADOS

Dra. Maria Roseli Maestrello  
Mariza Cavenaghi Argentino Pomilio  
Isis Stella G. M. Parmezano  
Tatiane Regina Frasson Rocha

### ORGANIZAÇÃO ADMINISTRATIVA

Superintendente - Mariza Cavenaghi Argentino Pomilio  
Responsável Jurídica - Dra Maria Roseli Maestrello  
Gestora Técnica - Tânia Pereira  
Gestora Administrativa e responsável  
pelo Relatório - Isis Stella G. M. Parmezano

## MISSÃO, VISÃO E VALORES

### MISSÃO

Prestar serviços em saúde auditiva e da comunicação, por meio de pesquisa, diagnóstico e (re) habilitação, visando o bem-estar e inclusão das pessoas.

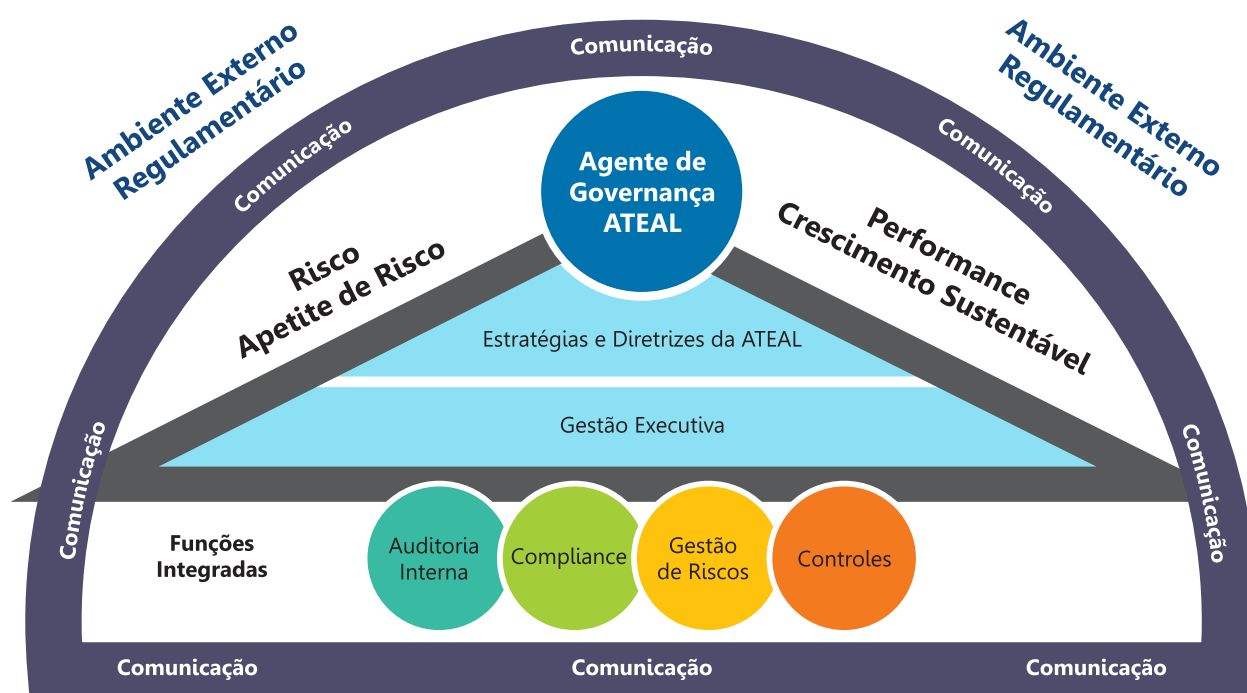
### VISÃO

Ser referência em assistência, diagnóstico, estudo, pesquisa e gestão na área da saúde auditiva e da comunicação, promovendo mudanças sociais, gerando e difundindo conhecimentos.

### VALORES

- Aprimoramento técnico - científico;
- Comprometimento com a causa;
- Atendimento humanizado;
- Comprometimento com a capacitação, desenvolvimento e disseminação das melhores práticas;
- Soberania nos princípios de zelo pela transparência nas ações e imagem;
- Respeito aos atendidos, colaboradores, contribuintes e empresas parceiras.

## PILARES DE GOVERNANÇA, CULTURA, RISCO, ESTRATÉGIAS E BOAS PRÁTICAS



### Ambiente Externo Regulatório

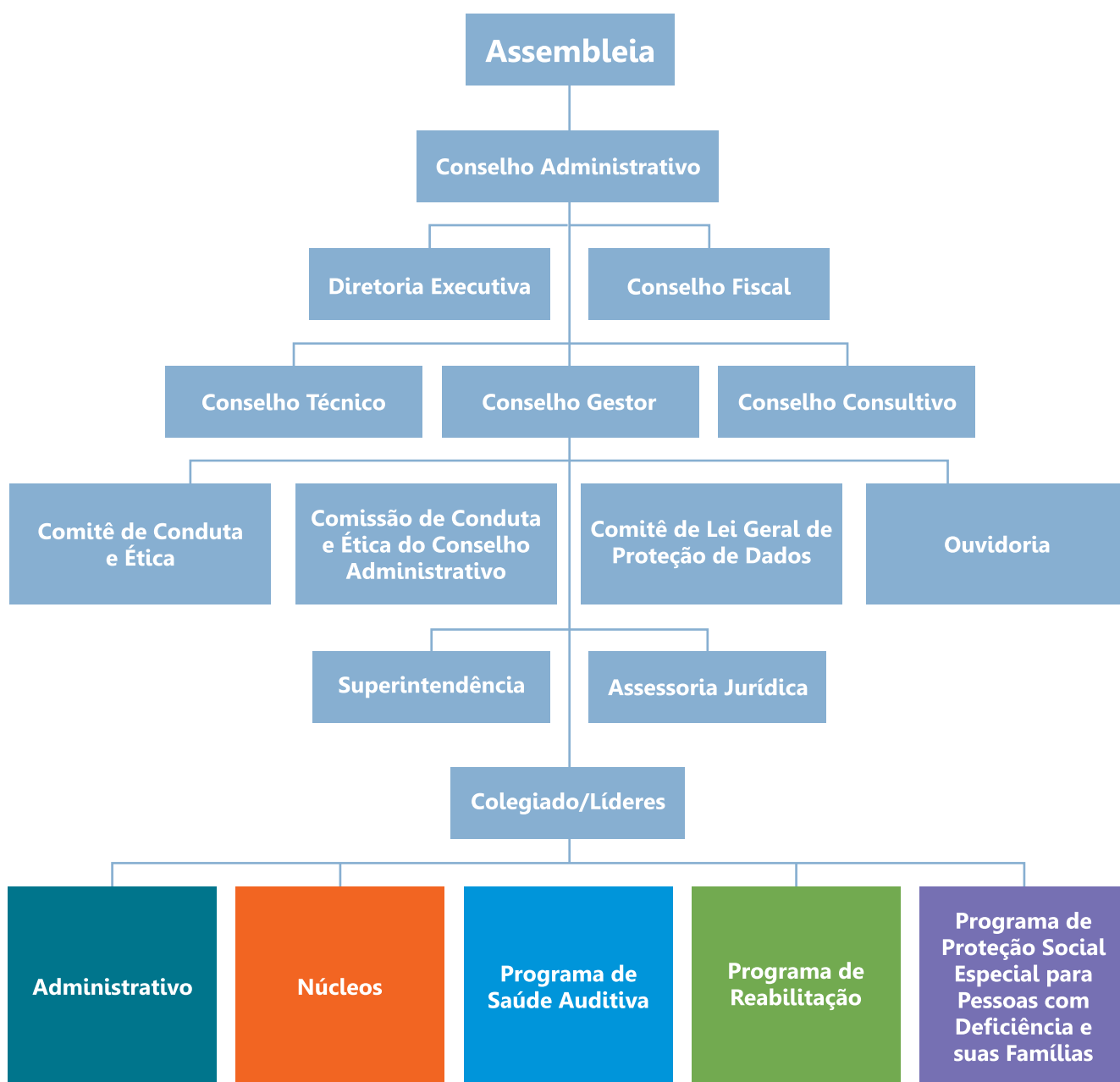
1. Analisam os planejamentos e emitem pareceres;
2. Controlam riscos ao investimento social (LGPD e processos Compliance);
3. Atraem pessoas e estabelecem compromissos com o núcleo de valores.

### ESTRATÉGIAS E DIRETRIZES (GESTORAS-LÍDERES)

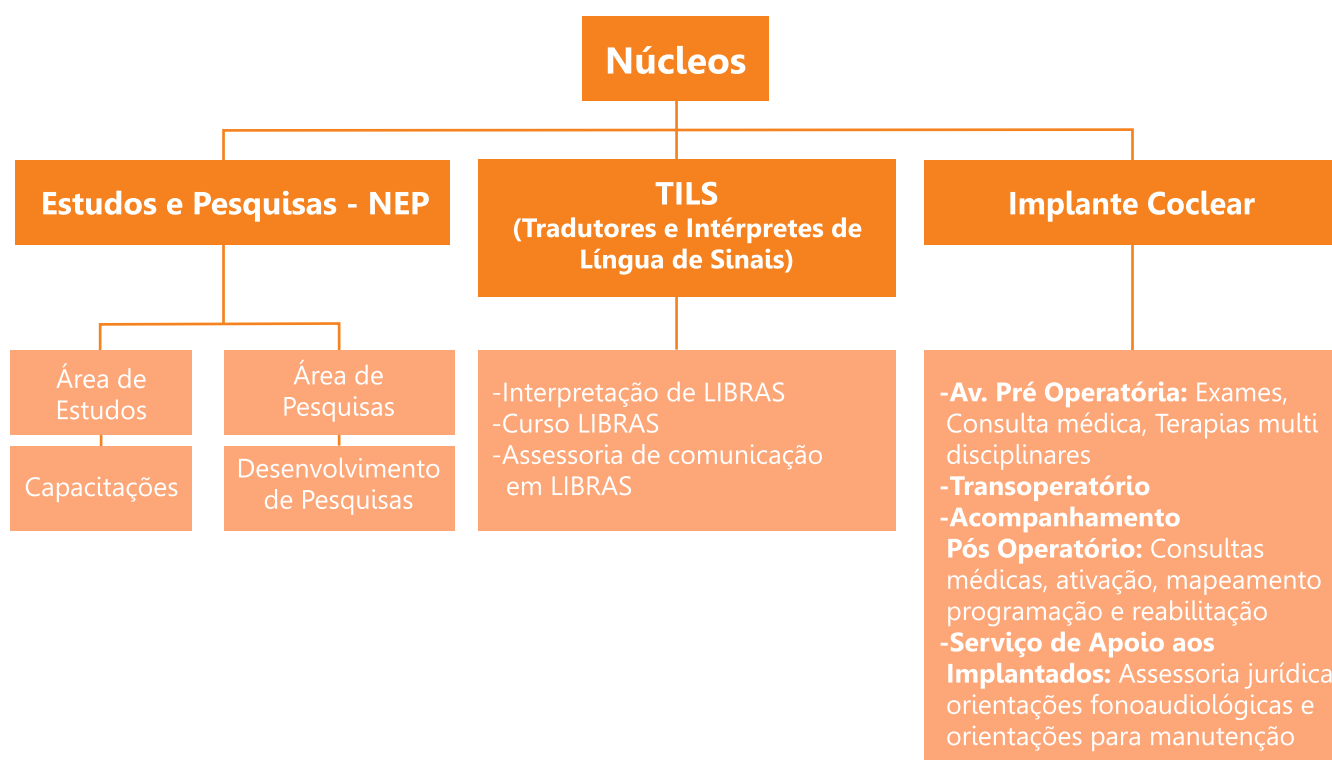
1. Mantém plano e performance de crescimento sustentável;
2. Analisam o contexto de riscos internos e externos;
3. Planejam estratégias e gestão dos riscos;
4. Viabilizam ações transversais aos Objetivos do Desenvolvimento Sustentável - ODS;
5. Monitoramento de risco à comunicação.



## ORGANOGRAMAS

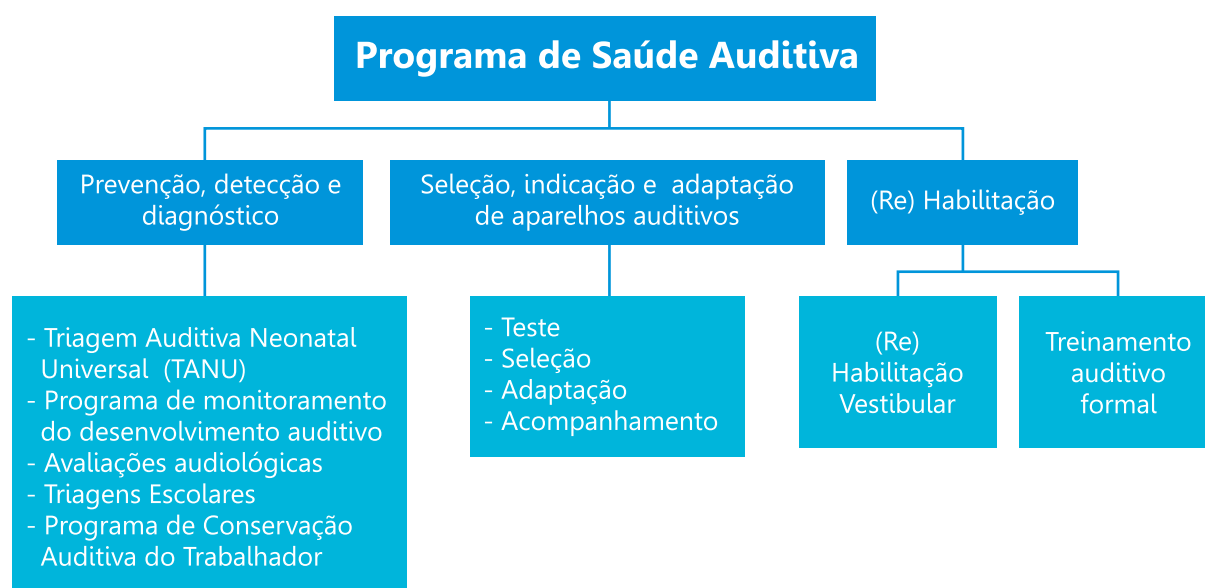


## ORGANOGRAMAS





## ORGANOGRAMAS



## PROFISSIONAIS ENVOLVIDOS

Setores	Número de profissionais
Administrativo	30
Programa de Saúde Auditiva	16
Programa de Reabilitação	30
Projeto PRONAS - "Supermercado Inclusivo"	6
Projeto PRONAS - "AASI"	2
<b>Total</b>	<b>84</b>

## PROGRAMAS E SERVIÇOS

### 1 PROGRAMAS

A ATEAL – Associação Terapêutica de Estimulação Auditiva e Linguagem, mobilizada e consciente do impacto socioambiental e reconhecendo a importância de seu papel no processo, passa a seguir a agenda integrada 2030. A iniciativa tem como eixos estratégicos, na gestão por compliance e governança, a disseminação de práticas livres e integradas, fortalecendo as capacidades e fomentando a autonomia, de forma a ser replicáveis para a participação de todos os envolvidos, na construção de uma sociedade mais cuidadosa. Dos 17 Objetivos de Desenvolvimento Sustentável (ODS), serão temas transversais aos processos da ATEAL, os seguintes objetivos:



#### 1.1 - PROGRAMA DE PROTEÇÃO SOCIAL ESPECIAL PARA PESSOAS COM DEFICIÊNCIA E SUAS FAMÍLIAS



#### TRIAGEM E INTERVENÇÃO SOCIAL

O Serviço Social atua no processo de acolhida, levantamento e mapeamento sócioeconômico das necessidades imediatas, acompanhamento das pessoas atendidas e suas famílias através de estratégias de intervenção que consideram as possibilidades de trabalho alcançáveis ao Programa, bem como os encaminhamentos aos órgãos da rede socioassistencial: Unidade Básica de Saúde (UBS), Centro de Referência/Especializado de Assistência Social (CRAS/CREAS), Conselho Tutelar, entre outros, de acordo com a situação apresentada.

#### EMPREGABILIDADE E INCLUSÃO PROFISSIONAL

Levantamento e cadastro de currículos de pessoas deficientes auditivas para possível encaminhamento de vagas para o mercado de trabalho. Consultoria e visita empresarial.

#### ASSISTÊNCIA À FAMÍLIA E À COMUNIDADE

As ações de Assistência à Família e à Comunidade contam com a participação direta da sociedade civil por meio de doações pontuais, através de campanhas específicas organizadas pela ATEAL (Páscoa, Dia das Crianças, Natal, agasalho, alimentos). A ATEAL conta com parcerias na sociedade civil inclusive de empresas que apresentam programas de participação social.

Há doações contínuas de pilhas e passes de ônibus para famílias em situação de vulnerabilidade social após estudo socioeconômico.



## PROGRAMAS E SERVIÇOS

### ORIENTAÇÃO JURÍDICA

Visando a redução das desigualdades, a ATEAL oferece aos seus assistidos e familiares, gratuitamente, orientação jurídica com o objetivo de proporcionar conhecimento para acesso aos direitos e garantias sociais as pessoas de baixa renda e em estado de vulnerabilidade, seja econômica, social ou necessidades especiais, garantindo a todos o acesso à Justiça e a informação, para fortalecer a responsabilidade social ajudando a evitar trâmites burocráticos e demasiadamente extensos, além de auxiliar em questões mais básicas e de fácil resolução.

### 1.2 - PROGRAMA DE SAÚDE AUDITIVA



#### DETECÇÃO E DIAGNÓSTICO DA DEFICIÊNCIA AUDITIVA

Visa a detecção de perdas auditivas e o diagnóstico etiológico das mesmas, por meio de exames audiológicos. Após o diagnóstico é realizado o encaminhamento para reabilitação específica e demais procedimentos, na busca por cooperar no desenvolvimento da autonomia do indivíduo.

#### TRIAGEM AUDITIVA NEONATAL UNIVERSAL (TANU)

É uma ação preventiva e de sensibilização. A triagem é realizada através do rastreamento auditivo nas maternidades, na busca por promover a detecção precoce de perdas auditivas e visando o diagnóstico /encaminhamento para a reabilitação auditiva, decisivos para o futuro do bebê.

#### TRIAGEM AUDITIVA EM ESCOLARES

Consiste em triar a competência auditiva de crianças em período de alfabetização, objetivando assim a inclusão, a promoção da autonomia dos atendidos no ambiente escolar.

#### CONSERVAÇÃO DA SAÚDE AUDITIVA DO TRABALHADOR

Abrange a elaboração e execução do Programa de Conservação Auditiva do Trabalhador, onde são realizadas as audiometrias ocupacionais em trabalhadores de empresas parceiras. Para além dos exames, orientações são realizadas quanto à prevenção e o agravamento da perda auditiva induzida por ruído ocupacional. As ações incluem a realização de audiometrias ocupacionais in loco nas empresas conveniadas e/ou na sede da ATEAL, orientando quanto à exposição ao ruído ambiental.

#### ATENDIMENTO MÉDICO OTORRINOLARINGOLOGISTA

Consulta com o médico especialista da audição.

## PROGRAMAS E SERVIÇOS

### SELEÇÃO, INDICAÇÃO, ADAPTAÇÃO DE APARELHO DE AMPLIFICAÇÃO SONORA INDIVIDUAL (AASI) E SISTEMA FM

A pessoa atendida testa os modelos de aparelhos auditivos disponíveis e opta pelo que melhor atende às suas necessidades. No teste é selecionado o tipo do aparelho e tecnologia adequada para cada caso. Feitas as regulagens e ajustes das próteses auditivas, avaliação do desempenho por meio de testes objetivos e comportamentais, orientação e aconselhamento do paciente durante o processo de adaptação.

### REABILITAÇÃO VESTIBULAR

Terapia fonoaudiológica que tem como objetivo melhorar e/ou restaurar o distúrbio do equilíbrio.

### TREINAMENTO AUDITIVO FORMAL

Terapia fonoaudiológica realizada em cabina acústica para reabilitar habilidades auditivas prejudicadas.

## 1.3 PROGRAMA DE REABILITAÇÃO



### ATENDIMENTO FONOAUDIOLÓGICO

Objetiva o desenvolvimento de habilidades auditivas e de linguagem oral, escrita e gestual em crianças, adolescentes e adultos ouvintes com distúrbios da comunicação e/ou com deficiência auditiva.

### ATENDIMENTO PSICOLÓGICO

Atendimentos realizados através de orientações aos atendidos e suas famílias, com foco no desenvolvimento da autonomia e enfrentamento das barreiras apresentadas no processo terapêutico. Além de avaliação cognitiva para melhor caracterização da demanda através de discussão prévia dos casos.

### ATENDIMENTO PSICOPEDAGÓGICO

Estimulação das áreas de: raciocínio lógico, simbólico, visual e habilidades de leitura/escrita, visando a inclusão social e melhor desempenho no ambiente escolar.

### ATENDIMENTO TERAPÊUTICO OCUPACIONAL

Atendimentos realizados com foco no trabalho de estimulação de habilidades funcionais nos aspectos físicos e motor.

### ATENDIMENTO EDUCACIONAL ESPECIALIZADO

Convênio firmado entre ATEAL e Secretária Municipal da Educação de Jundiá, afim de atender os deficientes auditivos matriculados na rede municipal para melhor inclusão e rompimento de barreiras no ambiente escolar.



## PROGRAMAS E SERVIÇOS

### ORIENTAÇÃO ESCOLAR

Apoio pontual aos educadores e equipe gestora da rede pública ou particular de ensino, visando fortalecer e favorecer os pressupostos da inclusão escolar.

### INCLUSÃO EDUCACIONAL

Intérpretes em sala de aula – Em parceria com a Secretaria Municipal de Educação de Jundiá, a presença de intérpretes em sala de aula para o Ensino Fundamental e Educação de Jovens e Adultos (EJA), possibilita aos alunos com deficiência auditiva terem intérpretes em sala de aula como facilitadores para o desenvolvimento das competências e conteúdos acadêmicos.

### GRUPOS DE LINGUAGEM LIBRAS

Grupos de estimulação e aquisição da Língua Brasileira de Sinais junto às famílias para crianças e/ou adultos com deficiência auditiva profunda, sem benefício com os aparelhos de amplificação sonora ou implante coclear.

### ALFABETIZAÇÃO EM LIBRAS

Atendimento pedagógico de crianças e/ou adultos deficientes auditivos profundos fluentes na Língua de Sinais e que necessitam de suporte para aquisição do português escrito.

### TRIAGEM DE LINGUAGEM ORAL/ESCRITA EM ESCOLARES

Consiste em triar a competência linguística de crianças em período de alfabetização, objetivando assim a inclusão, a promoção da autonomia dos atendidos no ambiente escolar.

### ATENDIMENTO NEUROPEDIÁTRICO

Avaliação médica neuropediátrica para realização de diagnóstico, planejamento de ações terapêuticas e encaminhamento para estimulação, objetivando assim a prevenção/diminuição das demandas inerentes à situação apresentada, além de discussões de caso em equipe.

### ATENDIMENTO FONOAUDIOLÓGICO

Objetiva o desenvolvimento de habilidades auditivas e de linguagem oral, escrita e gestual em crianças, adolescentes e adultos ouvintes com distúrbios da comunicação e/ou com deficiência auditiva.

### ATENDIMENTO PSICOLÓGICO

Atendimentos realizados através de orientações aos atendidos e suas famílias, com foco no desenvolvimento da autonomia e enfrentamento das barreiras apresentadas no processo terapêutico. Além de avaliação cognitiva para melhor caracterização da demanda através de discussão prévia dos casos.

### ATENDIMENTO PSICOPEDAGÓGICO

Estimulação das áreas de: raciocínio lógico, simbólico, visual e habilidades de leitura/escrita, visando a inclusão social e melhor desempenho no ambiente escolar.

## PROGRAMAS E SERVIÇOS

### ATENDIMENTO TERAPÊUTICO OCUPACIONAL

Atendimentos realizados com foco no trabalho de estimulação de habilidades funcionais nos aspectos físicos e motor.

### ATENDIMENTO EDUCACIONAL ESPECIALIZADO

Convênio firmado entre ATEAL e Secretária Municipal da Educação de Jundiaí, afim de atender os deficientes auditivos matriculados na rede municipal para melhor inclusão e rompimento de barreiras no ambiente escolar.

### ORIENTAÇÃO ESCOLAR

Apoio pontual aos educadores e equipe gestora da rede pública ou particular de ensino, visando fortalecer e favorecer os pressupostos da inclusão escolar.

### INCLUSÃO EDUCACIONAL

Intérpretes em sala de aula – Em parceria com a Secretaria Municipal de Educação de Jundiaí, a presença de intérpretes em sala de aula para o Ensino Fundamental e Educação de Jovens e Adultos (EJA), possibilita aos alunos com deficiência auditiva terem intérpretes em sala de aula como facilitadores para o desenvolvimento das competências e conteúdos acadêmicos.

### GRUPOS DE LINGUAGEM LIBRAS

Grupos de estimulação e aquisição da Língua Brasileira de Sinais junto às famílias para crianças e/ou adultos com deficiência auditiva profunda, sem benefício com os aparelhos de amplificação sonora ou implante coclear.

### ALFABETIZAÇÃO EM LIBRAS

Atendimento pedagógico de crianças e/ou adultos deficientes auditivos profundos fluentes na Língua de Sinais e que necessitam de suporte para aquisição do português escrito.

### TRIAGEM DE LINGUAGEM ORAL/ESCRITA EM ESCOLARES

Consiste em triar a competência linguística de crianças em período de alfabetização, objetivando assim a inclusão, a promoção da autonomia dos atendidos no ambiente escolar.

### ATENDIMENTO NEUROPEDIÁTRICO

Avaliação médica neuropediátrica para realização de diagnóstico, planejamento de ações terapêuticas e encaminhamento para estimulação, objetivando assim a prevenção/diminuição das demandas inerentes à situação apresentada, além de discussões de caso em equipe.

### GRUPO DE PAIS/RESPONSÁVEIS

São realizadas orientações em grupo aos pais e familiares dos atendidos, com o objetivo de empoderar os familiares para a formação da comunicação de seus filhos, inserção social e educacional.

## PROGRAMAS E SERVIÇOS

### ORIENTAÇÃO FAMILIAR

São realizadas orientações aos pais e/ou responsáveis dos atendidos com o objetivo de diminuir as queixas e favorecer a evolução do caso.

### DIAGNÓSTICO DIFERENCIAL DAS ALTERAÇÕES DE APRENDIZAGEM

Avaliação multidisciplinar completa com olhar integral do atendido para correto diagnóstico (dificuldade de aprendizagem/dislexia) visando compreender suas dificuldades e favorecer a evolução pedagógica.

### ESTUDO DE CASO

Objetiva melhor condução dos casos, sem perder o foco na singularidade de cada atendido.

## 2- NÚCLEOS ATEAL

### 2.1- NÚCLEO DE ESTUDOS E PESQUISAS



- Capacitações internas e externas;
- Organização de um banco de dados para desenvolvimento de pesquisas;
- Incentivo ao desenvolvimento de pesquisas;
- Parcerias com Universidades (Ex: Faculdade de Medicina de Jundiaí, USP e UNICAMP);
- Estágios e supervisões técnicas;
- Consultoria de pesquisas;
- Divulgações de pesquisas: interna e externamente.

### 2.2 – NÚCLEO TILS (Tradutores e Intérpretes de Língua de Sinais)



### INTERPRETAÇÃO LIBRAS

Serviço de intérpretes de Libras em eventos, palestras, SIPAT, tribunais, consultas médicas, vídeos com janela de LIBRAS, etc.

### CURSO DE LIBRAS

Oferecidos cursos de LIBRAS para a comunidade, curso de libras para áreas técnicas específicas e in company.

### 2.3 – NÚCLEO DE IMPLANTE COCLEAR



### AVALIAÇÃO PRÉ-IMPLANTE COCLEAR

Engloba as seguintes avaliações: otorrinolaringológica, audiológicas, seleção de AASI, fonoaudiológica e psicológica para indicação de implante coclear ou prótese auditiva ancorada no osso.

## PROGRAMAS E SERVIÇOS

### TERAPIA FONOAUDIOLÓGICA PRÉ-OPERATÓRIA

Visa orientação ao paciente e familiares sobre as expectativas com relação ao implante e abordagens terapêuticas a serem adotadas. Na terapia é realizado um trabalho de estimulação de linguagem e estratégias facilitadoras de comunicação.

### ATENDIMENTO TRANSOPERATÓRIO

Engloba a realização do potencial evocado eletricamente no sistema auditivo, verificando o funcionamento dos eletrodos

### ATENDIMENTO MULTIDISCIPLINAR PÓS-OPERATÓRIO

Após a cirurgia é realizado o acompanhamento otorrinolaringológico, fonoaudiológico e psicológico dos pacientes e familiares. Envolve as etapas de ativação e mapeamento/programação dos implantes.

### SERVIÇO DE APOIO AOS IMPLANTADOS

Serviço de apoio técnico e jurídico aos usuários de implante coclear que necessitam de manutenção e/ou upgrade de processador de fala junto aos planos de saúde ou defensoria pública.

## 3. PROJETOS



3.1-Rotary Club de Jundiaí Serra do Japy - doação de Aparelho(s) de Amplificação Sonora Individual (AASI)

3.2-Ampliação de concessão de aparelhos de amplificação sonora individual (AASI) a pessoas com deficiência auditiva que aguardam em lista de espera - PRONAS

3.3-Supermercado Inclusivo - PRONAS

3.4-Rotary Club de Mairiporã - doação de Aparelho(s) de Amplificação Sonora Individual (AASI)

## 4. SERVIÇOS OFERECIDOS

- Orientação jurídica ao surdo - acessibilidade;
- Ativação e mapeamento do implante coclear;
- Avaliação da audição - exames audiológicos;
- Avaliação e orientação ao implante coclear pré-pós operatório;
- Avaliação fonoaudiológica;
- Avaliação psicopedagógica;
- Avaliação psicológica;
- Comunicação visual LIBRAS para empresas/escolas;
- Conservação da Saúde Auditiva do Trabalhador;
- Cursos de LIBRAS - Língua Brasileira de Sinais;
- Desenvolvimento de competência educacional para surdos;

- Inclusão educacional - Intérpretes em sala de aula;
- Interpretação em LIBRAS para cursos e gravações visuais (Live);
- Legenda e janela em palestras gravadas, filmes ou Lives;
- Orientação para manutenção ao implante coclear;
- Palestras e Cursos nas áreas de Fonoaudiologia, Psicopedagogia e Psicologia;
- Processo Seletivo Intermediado para empresas;
- Reabilitação vestibular;
- Teleatendimento;
- Terapia Fonoaudiológica;
- Terapia Psicológica;
- Terapia Psicopedagógica;
- Terceiro Setor - Gestão - Assessoria;
- Teste da Linguinha;
- Treino Auditivo em Cabine (PAC);
- Triagem Auditiva e de Linguagem em Escolares;
- Triagem Auditiva Neonatal Universal (TANU);
- Venda de aparelhos auditivos e acessórios.

## 5. PRODUTOS SOCIAIS

- Unilibras;
- Jogo da Memória Cores;
- Dicionário de LIBRAS Campinas;
- CD – Orientações para usuários de aparelhos auditivos;
- Ecobag;
- Álcool em gel;
- Caneca;
- Copo retrátil e convencional;
- Toalha de mão;
- Nécessaire/porta máscaras;
- Máscaras com e sem visor;
- Marca páginas;
- Álcool isopropílico.

## 6. LOCAÇÃO

### Auditório 1

- Capacidade para até 70 pessoas;
- Equipamento multimídia;
- Ar condicionado;
- Sistema de som ambiente.

### Auditório 2

- Capacidade para até 25 pessoas;
- Equipamento multimídia;
- Ar condicionado;
- Sistema de som ambiente;
- Sala preparada acusticamente.



### Salas

- Para atendimento individual ou pequenos grupos;
- Sala preparada acusticamente;
- Ar condicionado;
- Computador.

### Tenda

Para eventos e cursos, com duzentos metros quadrados.

## PLANEJAMENTO - 2022



## METAS - 2022

### PROCESSOS INTERNOS

OBJETIVOS ESPECÍFICOS	INDICADOR	META	AÇÕES	RESPONSÁVEL
Ampliar resultado financeiro	Índice de aumento de receita	3%	Venda de produtos com a marca	Gestão Adm + Convênios
			Ampliação de convênios com municípios e planos de saúde	
			Ampliação dos serviços particulares	
			Ampliação de divulgação de novo formato do programa de Nota Fiscal Paulista	
Aumentar a visibilidade da causa da Entidade através da divulgação de serviço	Índice de aumento de acessos nas mídias e procura por parcerias e serviços	30%	Ampliar a divulgação das redes - trabalhar mais com impulsionamento na divulgação a causa	RI
			Divulgação de produtos sociais em prol da causa	
			Lançamento de vídeos temáticos e informativos sobre a causa	
Submeter novos projetos em editais	Número de projetos	3	Buscar editais e submeter projeto	Projetos
Criar loja física para produtos sociais	Criação e organização de espaço para venda de produtos sociais	1	Criação de uma loja física para a venda de produtos sociais, com vendas paralelamente online, visando aumentar a receita	ADM + RI



## METAS - 2022

### APRENDIZADO E CONHECIMENTO - NÚCLEOS

#### ESTUDOS E PESQUISAS

OBJETIVOS ESPECÍFICOS	INDICADOR	META	AÇÕES	RESPONSÁVEL
Definir 1 coordenador para o Núcleo de Estudos e Pesquisas	Número de coordenação definidas	1	Processo seletivo para contratação de coordenador	Colegiado
Reavaliar a viabilidade da construção do Centro de Estudos e Pesquisas	Número de estudos realizados	1	<ol style="list-style-type: none"> <li>1) Reavaliar o projeto do Centro de Estudos e Pesquisas</li> <li>2) Realizar adequações, caso julgue necessário</li> <li>3) Definir se realmente haverá o andamento da construção</li> </ol>	Colegiado

#### TRADUTORES E INTÉRPRETES DE LÍNGUA DE SINAIS (TILS)

OBJETIVOS ESPECÍFICOS	INDICADOR	META	AÇÕES	RESPONSÁVEL
Estruturar o Núcleo TILS	Número de núcleo estruturado	1	<ol style="list-style-type: none"> <li>1) Capacitar os intérpretes de LIBRAS que já fazem parte do quadro de colaboradores da ATEAL</li> <li>2) Dividir os intérpretes por áreas de atuação criando um banco de dados</li> <li>3) Organizar um banco de currículos de possíveis prestadores de serviço na área</li> <li>4) Organizar o fluxo para recebimento e envio de orçamentos na área de LIBRAS</li> <li>5) Elaborar uma tabela de valores para os serviços oferecidos pelo Núcleo</li> </ol>	Reabilitação + Colegiado

## METAS - 2022

### APRENDIZADO E CONHECIMENTO - NÚCLEOS

#### ESTUDOS E PESQUISAS

OBJETIVOS ESPECÍFICOS	INDICADOR	META	AÇÕES	RESPONSÁVEL
Estruturar o Núcleo de Implante Coclear	Número de núcleo estruturado	1	<ol style="list-style-type: none"> <li>1) Capacitar a equipe para os atendimentos pré, trans e pós operatórios</li> <li>2) Definir as responsabilidades de cada integrante do Núcleo</li> <li>3) Elaborar uma tabela de valores para os serviços oferecidos pelo Núcleo</li> <li>4) Oferecer os serviços do Núcleo para rede de convênios médicos</li> <li>5) Estruturar o espaço físico para os atendimentos</li> </ol>	Saúde Auditiva + Reabilitação + Colegiado



## METAS - 2022

### CLIENTES

OBJETIVOS ESPECÍFICOS	INDICADOR	META	AÇÕES	RESPONSÁVEL
Reduzir o número de faltas no Programa de Monitoramento de crianças com indicadores de risco para deficiência auditiva	Índice de comparecimento na av. social	70%	<ol style="list-style-type: none"> <li>1) Envio de mensagem pelo WhatsApp para confirmar consulta</li> <li>2) Controle mensal do comparecimento nas avaliações</li> <li>3) Análise dos dados trimestralmente e caso o índice proposto não esteja sendo alcançado serão planejadas novas ações</li> </ol>	Saúde Auditiva
	Índice de comparecimento nas avaliações audiológicas do Programa	80%	<ol style="list-style-type: none"> <li>1) Controle mensal do comparecimento nas avaliações agendadas</li> <li>2) Revisão dos indicadores necessários de monitoramento, assim como tempo e procedimentos necessários de cada um deles</li> <li>3) Análise dos dados trimestralmente e caso o índice não esteja sendo alcançado serão planejadas novas ações</li> </ol>	
Possibilitar a satisfação dos usuários de AASIs, após a adaptação dos AASIs	Índice de satisfação	80%	<ol style="list-style-type: none"> <li>1) Mensalmente serão analisados os resultados dos questionários de satisfação aplicados no primeiro retorno após a entrega dos AASIs.</li> <li>2) Os usuários que apresentarem score no questionário que indique insatisfação, serão convocados novamente para retornos individuais visando atingir o nível de satisfação.</li> <li>3) O questionário será reaplicado após novas condutas fonoaudiológicas adotadas.</li> </ol>	Saúde Auditiva

## METAS - 2022

### CLIENTES

OBJETIVOS ESPECÍFICOS	INDICADOR	META	AÇÕES	RESPONSÁVEL
Reestruturar a área de venda de AASI	Número de área reestruturada	1	1) Dispor de um funcionário da área administrativa para organização de agenda, solicitação de pedidos, controle pós venda e demais controle de indicadores da área. 2) Firmar parceria com empresa de AASI para que realizem o atendimento na Instituição, visando a ampliação de horários e vendas.	Colegiado + Saúde Auditiva
Atualizar os protocolos de avaliação de aquisição de linguagem na LIBRAS	Número de protocolos utilizados	2	1) Buscar na literatura avaliações validadas. 2) Elaborar os protocolos e a metodologia/critérios de aplicação	Reabilitação
Oferecer teleatendimento para pacientes do setor particular/convênios médicos nas diversas especialidades atendidas na ATEAL	Número de especialidades de teleatendimento	5	1) Definir quais os atendimentos serão ofertados na modalidade de teleatendimento. 2) Estruturar o formato e divulgação para oferta dos serviços. 3) Elaborar protocolos dos atendimentos. 4) Acompanhar os resultados obtidos, conforme os protocolos utilizados.	Reabilitação + Saúde Auditiva
Oferecer orientações psicológicas para grupos, no formato online, com temas específicos sobre o desenvolvimento infantil, com um número de encontros pré- definido	Número de grupos formados	2	1) Levantamento dos possíveis temas a serem ofertados, que possa ser de interesse da comunidade. 2) Escolher o tema a ser lançado para divulgação da venda do serviço. 3) Aplicar um questionário de satisfação para análise dos resultados	Reabilitação

## METAS - 2022

### CLIENTES

OBJETIVOS ESPECÍFICOS	INDICADOR	META	AÇÕES	RESPONSÁVEL
Atender grupos de pacientes com terapia multidisciplinar envolvendo duas especialidades	Número de grupos atendidos	4	1) Analisar na lista de espera e nos casos de pacientes que já estão em atendimento, aqueles que terapia em duas especialidades e que possam se beneficiar no atendimento conjunto 2) Elaborar protocolo de atendimento específico para o grupo que poderá ser formado. 3) Formar os grupos de atendimento e realizar convocação para início da terapia 4) Ao final de cada grupo reavaliar os pacientes para definição de conduta e análise dos resultados.	Reabilitação
Gravar vídeos para divulgação dos serviços oferecidos pela ATEAL, com acessibilidade ao deficiente auditivo	Número de vídeos gravados	4	1) Definição dos temas a serem gravados 2) Elaboração do script e gravação dos vídeos 3) Formatação com inclusão da janela com interpretação de LIBRAS	Reabilitação + Saúde Auditiva
Reestruturar as mídias sociais ATLibras	Número de mídias sociais reestruturadas	3	1) Definir profissionais responsáveis pelas mídias sociais (Facebook, Instagram e Youtube) 2) Elaborar um cronograma para divulgação de conteúdo nessas mídias 3) Elaborar o conteúdo a ser divulgado, publicar e acompanhar os resultados	Reabilitação

## METAS - 2022

### OBJETIVOS DE DESENVOLVIMENTO SUSTENTÁVEL (ODS) DA AGENDA 2030.



Mais de 150 líderes mundiais estiveram na sede da ONU, em Nova York, no ano de 2015, para adotar formalmente uma nova agenda de desenvolvimento sustentável, que consolidou em 17 Objetivos de Desenvolvimento Sustentável (ODS), que devem ser implementados por todos os países do mundo, até 2030.

A ATEAL – Associação Terapêutica de Estimulação Auditiva e Linguagem, mobilizada e consciente do impacto socioambiental e reconhecendo a importância de seu papel no processo, passa a seguir a agenda integrada 2030. A iniciativa tem como eixos estratégicos, na gestão por compliance e governança, a disseminação de práticas livres e integradas, fortalecendo as capacidades e fomentando a autonomia, de forma a ser replicáveis para a participação de todos os envolvidos, na construção de uma sociedade mais cuidadosa. Dos 17 Objetivos de Desenvolvimento Sustentável (ODS), serão temas transversais aos processos da ATEAL, os seguintes objetivos:



Fonte: <https://nacoesunidas.org/pos2015/agenda2030/>

## CALENDÁRIO - 2022

### JANEIRO

D	S	T	Q	Q	S	S
						1
2	3	4	5	6	7	8
9	10	11	12	13	14	15
16	17	18	19	20	21	22
23	24	25	26	27	28	29
30	31					

1 - Confraternização Universal - feriado

24 - Reunião de Diretoria

### FEVEREIRO

D	S	T	Q	Q	S	S
		1	2	3	4	5
6	7	8	9	10	11	12
13	14	15	16	17	18	19
20	21	22	23	24	25	26
27	28					

21 - Reunião de Diretoria

25 - Dia Internacional do Implante Coclear

28 - Não haverá atendimento - compensar

### MARÇO

D	S	T	Q	Q	S	S
		1	2	3	4	5
6	7	8	9	10	11	12
13	14	15	16	17	18	19
20	21	22	23	24	25	26
27	28	29	30	31		

1 - Carnaval - feriado

4 - Reunião de Diretoria

3 - Dia Mundial da Audição

8 - Dia Internacional da Mulher

### ABRIL

D	S	T	Q	Q	S	S
					1	2
3	4	5	6	7	8	9
10	11	12	13	14	15	16
17	18	19	20	21	22	23
24	25	26	27	28	29	30

7 - Dia Mundial da Saúde

15 - Paixão de Cristo - feriado

16 - Dia Mundial da Voz

17 - Páscoa

19 - Reunião de Diretoria

21 - Tiradentes - feriado

22 - Não haverá atendimento - compensar

23 - Dia Nacional da Educação de Surdos

24 - Dia Nacional das Libras (aprovação da Lei)

28 - Dia Internacional de Conscientização sobre o Ruído

28 - Dia Nacional da Educação



## CALENDÁRIO - 2022

### MAIO

D	S	T	Q	Q	S	S
1	2	3	4	5	6	7
8	9	10	11	12	13	14
15	16	17	18	19	20	21
22	23	24	25	26	27	28
29	30	31				

- 1 - Dia do Trabalho - feriado
- 5 - Dia Nacional das Comunicações
- 8 - Dia das Mães
- 12 - Aniversário da ATEAL (40 anos)
- 12 - Dia do Empregado em Estabelecimento de Saúde  
- 5º Encontro de Implantados
- 23 - Reunião de Diretoria
- 31 - Dia Mundial da Comunicação Social

### JUNHO

D	S	T	Q	Q	S	S
			1	2	3	4
5	6	7	8	9	10	11
12	13	14	15	16	17	18
19	20	21	22	23	24	25
26	27	28	29	30		

- 16 - Corpus Christi - feriado
- 17 - Não haverá atendimento - compensar
- 20 - Reunião de Diretoria

### JULHO

D	S	T	Q	Q	S	S
					1	2
3	4	5	6	7	8	9
10	11	12	13	14	15	16
17	18	19	20	21	22	23
24	25	26	27	28	29	30
31						

- 9 - Revolução Constitucionalista de 1932 - feriado
- 18 - Reunião de Diretoria

### AGOSTO

D	S	T	Q	Q	S	S
	1	2	3	4	5	6
7	8	9	10	11	12	13
14	15	16	17	18	19	20
21	22	23	24	25	26	27
28	29	30	31			

- 5 - Dia Nacional da Saúde
- 6 - Dia Nacional do Profissional de Educação
- 14 - Dia dos Pais
- 15 - Dia da Padroeira - feriado
- 22 - Reunião de Diretoria

## CALENDÁRIO - 2022

### SETEMBRO

D	S	T	Q	Q	S	S
				1	2	3
4	5	6	7	8	9	10
11	12	13	14	15	16	17
18	19	20	21	22	23	24
25	26	27	28	29	30	

7 - Independência do Brasil - feriado

10 - Dia Mundial das Línguas de Sinais

19 - Reunião de Diretoria

21 - Dia Nacional de Libertação das Pessoas com Deficiência

26 - Setembro Azul

26 - Dia Nacional do Surdo

24 - 7ª AT!RUN

30 - Dia Internacional do Surdo

### OUTUBRO

D	S	T	Q	Q	S	S
						1
2	3	4	5	6	7	8
9	10	11	12	13	14	15
16	17	18	19	20	21	22
23	24	25	26	27	28	29
30	31					

12 - N. S. Aparecida - feriado

15 - Dia do Professor

24 - Reunião de Diretoria

22 - Dia Internacional de Atenção à Gagueira

### NOVEMBRO

D	S	T	Q	Q	S	S
		1	2	3	4	5
6	7	8	9	10	11	12
13	14	15	16	17	18	19
20	21	22	23	24	25	26
27	28	29	30			

2 - Finados - feriado

14 - Não haverá atendimento - compensar

15 - Proclamação da República - feriado

10 - Dia da Prevenção a Surdez

11 - Dia Nacional de Conscientização sobre o Zumbido

20 - Consciência Negra - feriado

21 - Reunião de Diretoria

### DEZEMBRO

D	S	T	Q	Q	S	S
				1	2	3
4	5	6	7	8	9	10
11	12	13	14	15	16	17
18	19	20	21	22	23	24
25	26	27	28	29	30	31

3 - Dia Internacional da Pessoa com Deficiência

5 - Dia Internacional do Voluntariado

10 - Dia Mundial dos Direitos Humanos

15 - Ação Entre Amigos

15 - Festa de Nata

19 - Reunião de Diretoria

25 - Natal

26 - Início férias coletivas

**\*Retorno em 10/1/2023**









