



AT!news

março - 21



NÚCLEO TILS

Precisa de legenda em Libras para vídeos? Nós podemos ajudar.

O núcleo TILS (Tradutores e Intérpretes em Língua de Sinais) da ATEAL oferece diversos serviços para a sua empresa como:

- Interpretação LIBRAS - Serviço de intérpretes de Libras em eventos, palestras, SIPAT, tribunais, vídeos com legendas em LIBRAS, etc.
- Curso de LIBRAS - Oferecemos curso de LIBRAS para a comunidade, curso de libras fechado e in company, palestras na área da surdez.

A língua brasileira de sinais (Libras) foi reconhecida como a segunda língua oficial do Brasil em 2002.

Conte com a ATEAL e nosso núcleo TILS para tornar o mundo um lugar mais acessível.

Contato: Telefone: (11) 4523-4110



AT!BAZAR

Foi realizado entre os dias 3 e 6 de março, o AT!Bazar For Baby Outlet do Bebê.

Diversos artigos de vestuário e muito mais com preços de Outlet!

MÁSCARA ATEAL

Cuide-se, use máscara.

Que tal além de se proteger demonstrar todo o seu carinho pela instituição?

Não deixe de adquirir a sua máscara personalizada da ATEAL.

Máscara em tecido apenas R\$ 10,00

Adquira os produtos sociais da ATEAL diretamente na nossa recepção ou entre em contato pelo Whatsapp (11) 99651-6925 ou Telefone: (11) 4523-4110.





AUDIOMETRIA INFANTIL

A audição é fundamental para o desenvolvimento e comunicação da criança, principalmente pelo vínculo com a aquisição da fala e da linguagem.

Nos primeiros anos de vida, é recomendado fazer a audiometria infantil, que previne e detecta alterações auditivas, além de ajudar na reabilitação precoce das crianças que demonstram problemas.

O exame é feito com o bebê/criança sentado no colo da mãe (ou responsável), dentro de uma cabine com isolamento acústico, com fones de ouvido ou em campo livre. É indolor e usa técnicas lúdicas para envolver o bebê/criança durante a testagem.

Atendemos convênios e particular.

Agende agora mesmo pelo whatsapp uma avaliação 11 99651-6925 ou ligue para 11 4523-4110.

AT!BAZAR - GRAN BAZAR SOLIDÁRIO

Entre os dias 8 e 12 de março, aconteceu de forma on-line a 16ª Edição do Gran Bazar Solidário!

O AT!Bazar foi uma realização do Gran Bazar Solidário em prol da nossa instituição.



PROJETO SUPERMERCADO INCLUSIVO

As aulas do projeto mesclam aulas práticas de teóricas para entender um funcionamento do setor como um todo, como por exemplo, informações sobre diferenças entre clientes Shopper e consumidores, entre outras informações importantes no setor mercadista.

O projeto Supermercado Inclusivo tem o apoio da empresa Deca/Duratex que visa a formação de jovens e adolescentes surdos para a empregabilidade no ramo supermercadista.

A Coopercica é parceira operacional do projeto, um apoio de grande importância na formação dos jovens participantes.

Acompanhe também nosso tiktok @atealjundiai para ficar ligado no conteúdo informativo e bem humorado que nossos jovens estão criando sobre surdez, linguagem, língua de sinais e muito mais.

ENTREVISTA COM MARIZA POMILIO

Foi ao ar a entrevista com Mariza Pomilio, mulher guerreira que aproximadamente 40 anos atrás, fundou a ATEAL, entidade que cuida das pessoas com problemas auditivos em Jundiaí e região.

No Brasil, de cada 100 pessoas, 5 apresentam alguma deficiência auditiva, que pode ser desde uma surdez mais grave até um problema mais leve, ou seja, 5% da população de nosso país precisa de um atendimento especializado nessa área da saúde auditiva. É um número representativo.

Antes da ATEAL, não havia um centro especializado, em Jundiaí ou região, que desse assistência para essas pessoas. Atualmente, a ATEAL atende cerca de 2500 pessoas todos os meses, gratuitamente, cobrindo uma região que engloba 19 municípios e uma população de 1 milhão e 700 mil pessoas. Um trabalho que envolve mais de 90 profissionais e uma Diretoria voluntária.

Em tempos de tanta tristeza e desilusão, é maravilhoso ver como a garra de algumas pessoas faz a diferença na sociedade.



DIA MUNDIAL DA AUDIÇÃO

O Dia Mundial da Audição é uma campanha realizada anualmente pelo Escritório de Prevenção da Cegueira e Surdez da Organização Mundial da Saúde (OMS).

As atividades acontecem em todo o mundo no dia 3 de março. Os objetivos da campanha são compartilhar informações e promover ações para a prevenção de perda auditiva e melhoria dos cuidados auditivos.

O primeiro evento foi realizado em 2007. Antes de 2016, esse dia era conhecido como Dia Internacional do Cuidado da Orelha. A cada ano, a OMS seleciona um tema, com o objetivo de educar a população.

O tema da campanha de 2021 é Cuidados auditivos para todos. Aproveite essa data para cuidar da sua audição e daqueles que você ama.

DOAÇÃO IBC COSMÉTICOS

Recebemos da IBC Cosméticos uma doação em álcool em gel que auxiliará na segurança dos nossos assistidos.

Agradecemos imensamente a IBC Cosméticos pela solidariedade e parceria.

Graças a vocês estaremos mais seguros.



GAGUEIRA INFANTIL

Tipicamente, a gagueira tem origem na infância. A maioria das crianças que apresentam esse problema na fala, começam a dar indícios de que algo não está certo em torno de 2 a 3 anos de idade.

Segundo o Instituto Brasileiro de Fluência, o transtorno atinge cerca de 5% da população brasileira. E você sabe o que isso significa? Que quase 10 milhões de pessoas sofrem com a gagueira durante o desenvolvimento da linguagem no Brasil.

Já a prevalência desse problema, chega a 1%, ou seja, cerca de 2 milhões de pessoas convivem com a gagueira a vida inteira.

Aproximadamente, 95% das pessoas que apresentam o transtorno começam a ter dificuldades na fala antes dos 5 anos de idade.

Você tem notado seu filho se enrolar nas palavras, lutando para verbalizar fluentemente? Isso pode ser indício de gagueira infantil!

Principais sintomas

- Excesso de tensão para produzir uma palavra;
- Redução da capacidade de se comunicar;
- Dificuldade para iniciar uma palavra;
- Pausas longas entre uma sílaba e outra;
- Repetição de sons e sílabas.
- Movimentos motores involuntários como: tensões faciais, tremores de lábios, mandíbula, piscar de olhos, entre outros;

Como em qualquer diagnóstico precoce, as chances de um tratamento mais rápido e eficaz aumentam consideravelmente.

A ATEAL possui mais de 38 anos de tradição no tratamento de problemas com a audição e distúrbios da fala.

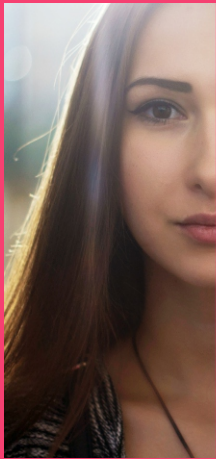
Conheça nossos serviços e atendimentos em nosso site www.ateal.org.br

Tem alguma dúvida ou precisa de atendimento? Estamos preparados para te auxiliar no que for preciso.

Telefone: (11) 4523-4110 ou se preferir entre em contato via Whatsapp 11 99651-6925

Fonte: clnicasalutecare.com.br/gagueira-infantil-e-normal





MULHER...



DETERMINADA
GUERREIRA
BATALHADORA
SONHADORA
COMPANHEIRA
VERDADEIRA
INTELIGENTE
PARCEIRA
DEDICADA
EMOTIVA
SENSÍVEL

PARABENS PELO SEU DIA!
FELIZ DIA INTERNACIONAL DA MULHER

DIA INTERNACIONAL DA MULHER

Determinada, guerreira, batalhadora, sonhadora, companheira, verdadeira, inteligente, parceira, dedicada, emotiva, sensível...

Mulher é grandeza. É distinção. Mulher é ímpar. É sedução. Ser mulher é fazer parte de uma história de luta e de conquista, uma história rica em personagens que gritam a verdade do íntimo de cada um de nós.

Não há mulher maior do que qualquer uma, tal como não existe algum ser maior que qualquer mulher.

Se há justiça no mundo, ela se deve a todas as mulheres que do nada construíram o tudo.

A mulher é vida. Ela dá vida.

Parabéns a todas as delicadas, fortes, guerreiras, românticas, enfim, mulheres.

Feliz Dia Internacional da Mulher!"

ACESSIBILIDADE
MÁSCARA COM VISOR
PARA LEITURA LABIAL

MÁSCARA ADULTO R\$15,00
MÁSCARA INFANTIL R\$12,00

#PRODUTOSOCIALATEAL

MÁSCARA INCLUSIVA

As máscaras são necessárias para a nossa proteção, porém você sabia que para pessoas com deficiência auditiva fica quase impossível entender o que é dito?

Elas ainda impossibilitam a leitura labial, por esse motivo, a ATEAL trouxe um produto social para facilitar a comunicação de todos.

Com a Máscara Inclusiva da ATEAL a proteção e a comunicação são garantidas.

Máscara protetora adulto -R\$15,00
Máscara protetora infantil -R\$12,00

Entre em contato com a ATEAL ou adquiria a sua máscara inclusiva diretamente na nossa recepção.

PROJETO PRONAS - ENTREGA DE APARELHOS AUDITIVOS

Iniciamos a entrega dos aparelhos auditivos do projeto PRONAS AASI.

Ao longo de 24 meses, (início em Nov 2020) estaremos atendendo a fila de espera de Jundiá com 2.140 aparelhos, beneficiando 1.070 pessoas.

O recurso para o projeto vem de incentivos fiscais das empresas: CCR Autoban, Instituto CPFL, Bic Brasil, Astra.

Graças a colaboração dessas empresas, estamos mudando a vida de centenas de pessoas.

Ouvir é o melhor presente!



5 FATOS SOBRE A SURDEZ

Há 466 milhões de pessoas no mundo com deficiência auditiva incapacitante.

Estimasse que em 2050 esse número possa subir para 900 milhões, a perda auditiva incapacitante é definida como:

- Adultos (15 anos ou mais): perda auditiva superior a 40 dBNA (decibéis, nível de audição) na melhor orelha;
- Crianças (0 a 14 anos de idade): perda auditiva superior a 30 dBNA na melhor orelha.

Infecções crônicas do ouvido são uma das principais causas da perda auditiva.

Mais de 30% da perda auditiva em crianças é causada por doenças como sarampo, caxumba rubéola, meningite e infecções no ouvido.

Quase 1 de cada 3 pessoas com mais de 6 anos são afetadas pela incapacidade de perda de audição.

Se não tratada, a perda de audição pode levar as pessoas a serem excluídas da comunicação mais básica, contribuindo assim para solidão e isolamento social.

Perda auditiva pode ser causada pelo ruído ocupacional e pelo uso de medicamentos otológicos.

O ruído ocupacional pode em grande parte ser prevenido através de proteção pessoal. Alguns medicamentos também podem levar a perda auditiva irreversível, por isso todo o cuidado é importante.

Serviços de intérprete de língua de sinais e legenda facilitam a comunicação, as pessoas surdas frequentemente usam língua de sinais como meio de comunicação, por isso a importância da população de se conscientizar sobre as línguas de sinais.

A ATEAL possui mais de 38 anos de tradição no tratamento de problemas com a audição e distúrbios da Fala. Conheça nossos serviços e atendimentos em nosso site www.ateal.org.br

Tem alguma dúvida ou precisa de atendimento? Estamos preparados para te auxiliar no que for preciso.

Telefone: (11) 4523-4110 ou se preferir entre em contato via Whatsapp +55 11 99651-6925

Fonte: fopifono.com/10-fatos-sobre-a-surdez



DOAÇÃO PÁScoa

Recebemos da nossa parceira Cacau Show, unidade Tauste Jundiaí, a doação de ovos de Páscoa para nossos assistidos.

Obrigada Cacau Show por nos ajudar a proporcionar uma Páscoa mais Feliz!

IMPLANTE COCLEAR



O implante coclear é um aparelho eletrônico digital de alta complexidade tecnológica que pode restaurar a função auditiva nos pacientes portadores de surdez severa a profunda que não se beneficiam com o uso de próteses auditivas convencionais, inclusive de crianças.

O implante funciona estimulando diretamente o nervo auditivo através de pequenos eletrodos colocados dentro da cóclea. Estes estímulos são levados via nervo auditivo para o cérebro.

Diferentemente dos casos de surdez pós-lingual, os pacientes que já nasceram com uma grande perda auditiva ou que a adquiriram antes dos três anos de idade podem encontrar dificuldades na aquisição espontânea do seu idioma materno, sendo recomendada a intervenção familiar, médica e fonoaudiológica para evitar atrasos no desenvolvimento linguístico e no aprendizado.

O implante pode ser realizado a partir dos seis meses de vida, somente contraindicado em pacientes que possuem alguma má formação de cóclea ou ausência de nervo auditivo, assim, é preciso uma equipe altamente especializada para o direcionamento dos exames que conduzem ao diagnóstico diferencial, para a elegibilidade do implante coclear.

A ATEAL é especialista em Implante Coclear. Nossa equipe técnica pode auxiliá-lo desde avaliação até o pós implante.

Entre em contato com a nossa instituição e tenha total suporte para a realização do implante.

É implantado e tem alguma dúvida ou precisa de manutenção no seu implante? Estamos preparados para te atender e auxiliar no que for preciso.

Telefone: (11) 4523-4110 ou se preferir entre em contato via Whatsapp 11 99651-6925

Fonte: <https://pebmed.com.br/implante-coclear-o-que-e-e-quais-as-indicacoes/>

NÚCLEO DE IMPLANTE COCLEAR ATEAL

No dia 18 de março tivemos o primeiro atendimento no Núcleo de Implante Coclear da ATEAL.

A paciente Manuela Oliveira de Araújo de 8 anos realizou a ativação do Implante Coclear em nosso Núcleo, ou seja, foi a primeira vez que ela ouviu com o implante.

Nossos parabéns a Manu, acompanharemos seus passos nesse novo caminho de muito som!

Em um momento tão complicado que vivemos é com muito orgulho que inovamos e inauguramos nosso Núcleo de Implante.

Sabemos que essa é uma conquista imensa para toda a população.

Parabéns a toda nossa equipe, graças a vocês existem momentos como esses.





PROJETO AT!MIMOS

No mês de março iniciou o tão esperado Projeto AT!MIMOS!

Mímicos da ATEAL!!!

O projeto teve em seu início uma aula com Amanda Ballarin como intérprete e Carlos Pasqualin como professor das aulas de artes cênicas.

Juntos formaremos um grupo de 10 surdos para desenvolver esquetes de mímica e muito mais!

Este é apenas o começo!

Acompanhem em nossas redes sociais todas as novidades.



SURDEZ

A surdez geralmente resulta de danos no nervo ou no ouvido interno. Pode ser causada por um defeito congênito, lesão, doença, certos medicamentos, exposição a ruído alto ou desgaste relacionado à idade.

O principal sintoma é a incapacidade de ouvir sons.

Em alguns casos, cirurgia ou o uso de um aparelho auditivo podem restaurar a audição. Habilidades de leitura labial, texto escrito e língua de sinais podem ajudar com a comunicação.

Como é dado o diagnóstico da surdez?

Testes simples com Diapasão para afinação podem ajudar seu médico a detectar a perda auditiva. Essa avaliação também pode revelar em que parte do seu ouvido ocorreu o dano.

Testes de audiometria, realizados por um fonoaudiólogo, são mais completos. Eles utilizam fones de ouvido para emissão de sons e palavras, as quais são direcionadas individualmente para cada ouvido.

Tratamentos

A surdez possui diferentes tipos de tratamento. Então, para ser orientado ao tratamento adequado, é importante visitar um profissional especializado, a fim de ter um diagnóstico completo e eficaz.

Atualmente a medicina e a tecnologia oferecem opções eficazes como aparelhos auditivos, implantes cocleares, cirurgias, e correções de tímpano perfurados para remoção de otites.

Existem Aparelhos Auditivos diferentes podem ser recomendados para cada tipo de tratamento ou grau de perda auditiva.

Tem alguma dúvida ou precisa de atendimento? Estamos preparados para te auxiliar no que for preciso.

Telefone: (11) 4523-4110 ou se preferir entre em contato via Whatsapp 11 99651-6925.



APARELHOS AUDITIVOS

A principal função dos aparelhos é a de amplificar os sons do ambiente para que eles possam ser ouvidos pelos pacientes que apresentam alguma perda auditiva.

Em geral, eles são compostos por elementos com as seguintes funcionalidades:

- Microfone — capta as vibrações sonoras e transforma-as em sinais elétricos;
- Amplificador — potencializa a intensidade dos sinais do microfone;
- Receptor — converte sinais elétricos do amplificador em sons audíveis;
- Computador — trabalha os sinais eletrônicos e adapta-os para atender à necessidade individual de audição (programação prévia);
- Bateria — fornece energia ao dispositivo;
- Botão de programa – altera os programas e volumes.

A seleção do tipo de aparelho auditivo ideal é realizada de acordo com a necessidade de audição do paciente e não apenas por estética ou funcionalidades do aparelho. Dessa forma, é recomendável uma experiência prévia com o dispositivo antes de comprá-lo.

No processo de adaptação, é normal que as pessoas sintam alguns sinais de incômodo no início da utilização, como ouvir a própria voz diferente, sensação de ouvido tampado e apitos. Mas, com o tempo, esses desconfortos são superados. Nesse sentido, após o exame de audiometria, o fonoaudiólogo ajudará o paciente na escolha do modelo que proporcione maior conforto e atenda, da melhor forma, as necessidades auditivas do seu dia a dia.

Fonte: comunicareaparelhosauditivos.com/tipos-de-aparelhos-auditivos

Tem alguma dúvida ou precisa de atendimento? Estamos preparados para te auxiliar no que for preciso.

Telefone: (11) 4523-4110 ou se preferir entre em contato via Whatsapp 11 99651-6925.



DOAÇÃO

Recebemos da nossa paciente Sra. Aparecida Demasi Montecelli, a doação desta linda cesta.

O objetivo da doação é a realização de uma rifa que será revertida para a manutenção da nossa instituição e de nossos serviços.

Nosso imenso agradecimento a nossa paciente Aparecida pelo grande coração e por pensar no ATEAL neste momento.





NÚCLEO IMPLANTE COCLEAR

Nosso Núcleo está a todo vapor!

A equipe do Núcleo de Implante Coclear da ATEAL esteve reunido para discussão dos casos.

Seguindo todos os métodos de segurança contra a Covid-19, nossa equipe esta auxiliando cada vez mais pessoas a ouvirem com a tecnologia do implante.

É implantado e tem alguma dúvida ou precisa de manutenção no seu implante?

Estamos preparados para te atender e auxiliar no que for preciso.

Telefone: (11) 4523-4110 ou se preferir entre em contato via Whatsapp 11 99651-6925



RECONHECIMENTO

Muuuuuito a agradecer pelas avaliações positivas no nosso Google Business.

Todas as avaliações são importantes para que consigamos continuar firmes em nossa luta.

Nosso muito obrigado a todos.

LUTO

O dia 29 de março amanheceu mais triste...nossa querida Diretora, voluntária Célia Vendramin Martinelli nos deixou.

Agradecemos pela grande mulher que foi: solidária, amiga e um exemplo maravilhoso para todos nós! Iremos sempre nos lembrar dela por seu sorriso largo, sua gentileza e generosidade.

Temos certeza que seguirá em nossos corações e para sempre na memória da ATEAL, que deve parte de toda sua história ao seu empenho e dedicação.

A história dessa instituição se confunde com sua história de vida. A equipe ATEAL agradece e se solidariza com a família.

Que Deus conforte à todos nesta perda irreparável.



#PRODUTOSOCIALATEAL

TRANSPORTE SEUS OBJETOS
DE MANEIRA CONFORTÁVEL
E CONFIÁVEL

MOCHILA THULE
R\$ 100,00



#PRODUTOSOCIALATEAL

#PRODUTOSOCIALATEAL

PROTEJA-SE
TENHA SEMPRE
EM MÃOS

ÁLCOOL em gel
ATEAL
www.ateal.org.br

ÁLCOOL EM GEL 25G - R\$ 2,00



#PRODUTOSOCIALATEAL

HIGIENIZE
SEU EQUIPAMENTOS
COM FREQUÊNCIA

ÁLCOOL ISOPROPÍLICO 70%, INDICADO COMO O PRODUTO IDEAL PARA
A HIGIENIZAÇÃO DE SMARTPHONES E COMPUTADORES.



FAÇA UMA AÇÃO SOCIAL
ADOTE UMA CANECA



#PRODUTOSOCIALATEAL

Organize a sua MAKE
e AJUDE A ATEAL!

A necessary da ATEAL vai ser sua nova aliada para organizar
seus produtos de maquiagem, ela é ideal para você levar na bolsa



ATEAL

Cuide de você e
do meio ambiente
Use copo reutilizável



ATEAL

OBJETIVOS
DE DESENVOLVIMENTO
SUSTENTÁVEL

16 PAZ, JUSTIÇA
E INSTITUIÇÕES
EFICAZES

PARCEIROS
ATEAL



Empresa que ouve ao apelo por
uma sociedade melhor!

ATEAL



Empresa que ouve ao apelo por
uma sociedade melhor!

ATEAL